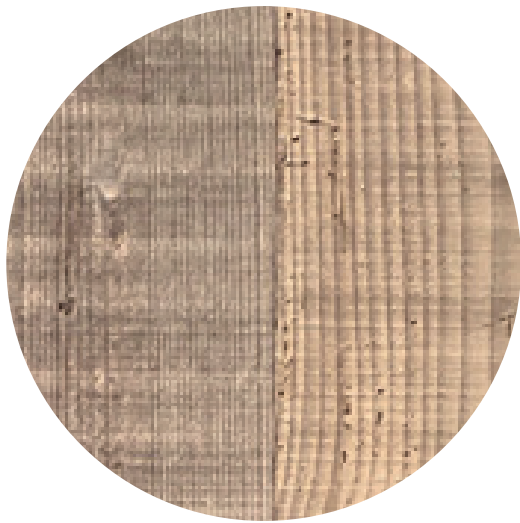


Corso Italia si apre

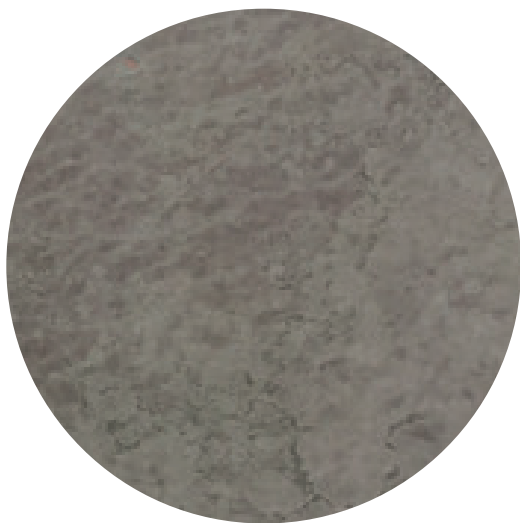
Il nuovo concept store L'Ambiente di Cortina celebra i materiali della tradizione abbinati al design industriale più rinomato



Cortina d'Ampezzo, fra panorami mozzafiato che fanno da cornice a leggende di mitiche imprese sportive e dove la mondanità è di casa, inaugura la stagione invernale con un nuovo progetto che è prima di tutto un concept store, dove i brand più prestigiosi del design internazionale dialogano, in un efficace equilibrio di soluzioni e forme, con la tradizione dei materiali alpini e con l'innovazione tecnologica della domotica. Il progetto è stato fortemente voluto dal gruppo L'Ambiente per valorizzare il meglio della produzione industriale di design nella capitale alpina del lusso e occupa uno spazio di oltre 350 metri quadri, affacciati direttamente su Corso Italia, lo struscio più amato delle Dolomiti.

I due piani dello store disegnano due differenti proposte domestiche, una più metropolitana, l'altra più alpina, e definiscono una chiave architettonica dove gli spazi abitativi parlano di eccellenza, con le aziende più blasonate che inseriscono la pietra e il legno all'interno del prodotto industriale, per un risultato dal forte impatto d'insieme. I protagonisti dell'intervento, curato dallo studio Gherardi Architetti, sono infatti proprio la pietra di Castellavazzo e il legno di abete dei vecchi tabià, rivisitati in chiave contemporanea, attraverso lo studio e la ricerca di finiture e nuove sensazioni anche tecniche legate a questi affascinanti elementi.

Lo store, che debutta con il Fashion Weekend, prevede nell'ultima fase progettuale l'individuazione e la creazione di oggetti e complementi sempre di alta gamma, che chiudano idealmente l'armonica e esauriente esperienza sensoriale di un percorso nell'eccellenza.



al design

Corso Italia opens to design

The new concept store L'Ambiente in Cortina celebrates the materials of tradition combined with the most renowned industrialized design

Al piano terra sono state sviluppate quattro zone della casa, dove tutto è frutto di un'attenta ed importante ricerca formale. Nell'area living, caratterizzata da un camino bi-frontale, si trovano a comunicare una cucina in pietra e bronzo, una zona pranzo ed una elegante area giorno, dove ricchezza dei materiali e finiture di pregio restituiscono un ambiente raffinato e con richiami alla tradizione. A completamento della proposta abitativa, una soluzione notte arricchita dalla scenografica cabina armadio e la stanza dell'acqua dalle forme scultoree.

On the ground floor have been developed four areas of the home, where everything is the result of a careful and important formal research. In the living area, characterized by a double-front fireplace, there are a stone and bronze kitchen, a dining area and an elegant living area, where richness of materials and precious finishes return a refined ambience with hints of tradition. To complete the living proposal, a night solution enriched by the scenic walk-in closet and the water room with sculptural shapes

Cortina d'Ampezzo, nestled amid breathtaking landscapes constituting a frame for legends of unforgettable sporting achievements and where worldliness is perfectly at home, inaugurates the winter season with a new project that is first and foremost a concept store, where the most prestigious international design brands interact with the tradition of the alpine materials and with the technological innovation of the domotics, in an effective balance of solutions and forms.

The project has been strongly wanted by the group L'Ambiente, to enhance the best of the industrial design production in the Alpine capital of luxury and occupies an area of more than 350 square meters, overlooking directly Corso Italia, the most beloved stroll of the Dolomites.

The two showroom levels design two different home proposals, one more metropolitan, the other more alpine, and define an architectural key where the living spaces speak of excellence, with the most prestigious companies that insert stone and wood inside the industrial product, for



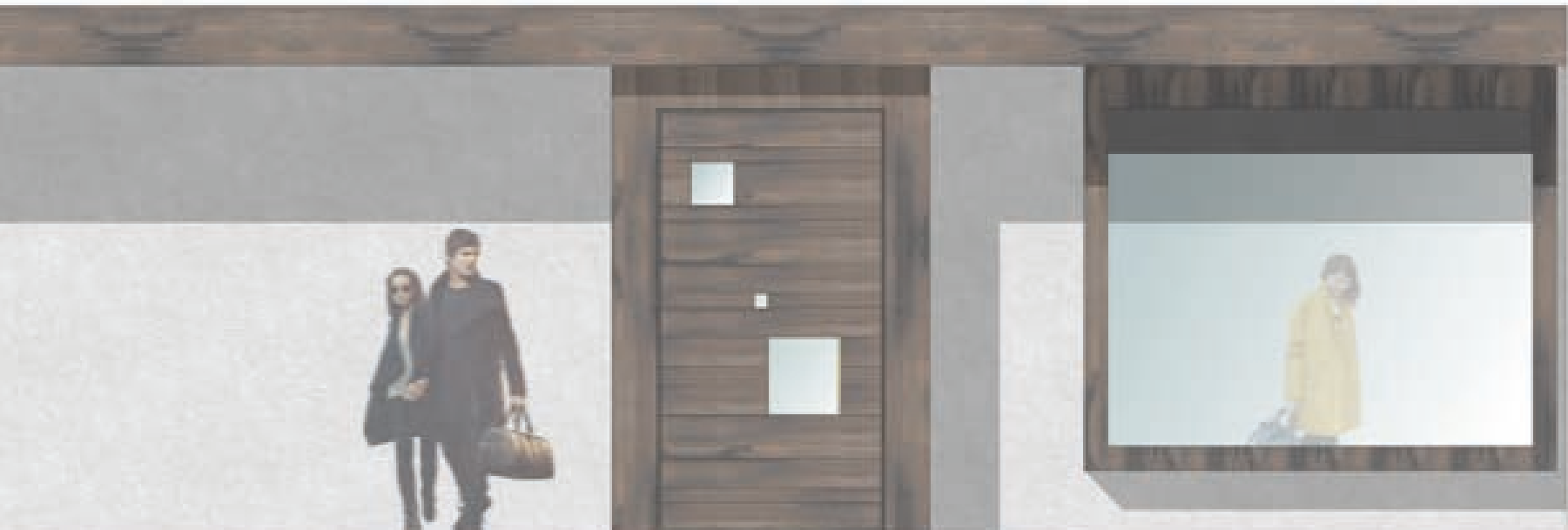


La scala in pietra accompagna al piano inferiore presentando un'abitazione contemporanea che mette in stretta relazione due aree living con ambienti della casa dedicati alla cura delle persone; in successione, una cucina open space con molteplici funzioni, uno spazio home-office e un'ampia zona benessere. In questa parte del progetto la pietra e le sue declinazioni sono motivo progettuale, la frantumazione e la ricomposizione in forma resinosa fornisce un aspetto naturale al rivestimento materico, usato in tutte le superfici verticali ed orizzontali, restituendo monocromaticità dal gusto contemporaneo e minimale

The stone staircase accompanies to the lower floor, presenting a contemporary dwelling that closely links two living areas with home environments dedicated to personal care; in sequence, an open space kitchen with multiple functions, an home-office space and a large wellness area. In this part of the project the stone and its declinations are design motif, the crushing and recomposing in resinous form provides a natural appearance to the material coating, used in all vertical and horizontal surfaces, giving back a monocromaticity with contemporary and minimal taste

a result with a strong overall impact. The protagonists of the intervention, cured by architect Edoardo Gherardi, are in fact the stone of Castellavazzo and the fir tree of the old barns, revisited in a contemporary key, through the study and research of finishes and new also technical sensations related to these fascinating elements.

The store, which debuts with the Fashion Weekend, envisages in the last project phase the identification and the creation of high-range items and accessories, which ideally close the harmonious and exhaustive sensorial experience of a journey into excellence.





L'area caminetto al primo piano riflette il calore del fuoco attraverso i materiali della tradizione che caratterizzano il nuovo concept store L'Ambiente, principalmente legno antico, pietra e resine

The fireplace area on the first floor reflects the heat of the fire through the materials of the tradition which characterize the new concept store L'Ambiente, mainly antique wood, stone and resins

A completare l'esperienza progettuale l'esterno, che affacciandosi su Corso Italia è oggetto di attenzione e diventa elemento importante di convivialità e aggregazione. Il prospetto è stato rivisto trasformando le ampie finestre in sedute, mentre le due porte d'accesso sono chiara reinterpretazione degli accessi agli antichi fienili. Il tutto affaccia in una piazza in legno ricostruito dove il living dai delicati colori e dalle morbide forme sperimentali si relaziona con una dependance in metallo e vetro che ospita la palestra per il tempo libero.

The exterior completes the design experience. Overlooking Corso Italia, it is object of attention and becomes an important element of conviviality and aggregation. The façade has been revised by transforming the large windows into seatings, while the two access doors are a clear reinterpretation of the accesses to the ancient barns. Everything looks out over a square in rebuilt wooden, where the living area with delicate colours and soft experimental forms interfaces with a metal and glass dependance that houses the leisure gym

